

**AXOR Starck**  
**Stabhandbrause 1jet**  
Oberflächen: **Chrom** Artikelnummer: **10531000**



## Merkmale

- Strahlart: Rain
- maximale Durchflussmenge bei 3 bar: 8 l/min
- Durchflussmenge Rain Strahl (bei 3 bar): 8 l/min
- Mindestfließdruck: 1 bar
- ausspülbare Siebdichtung
- Anschlussgewinde G 1/2
- Anschlussgröße: DN15
- für Durchlauferhitzer geeignet
- P-IX 19801/IZ

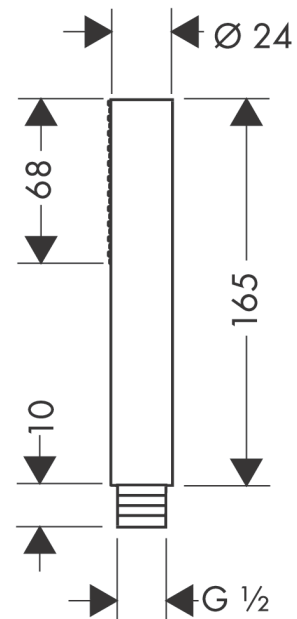
## Technologie



## Produktabbildung



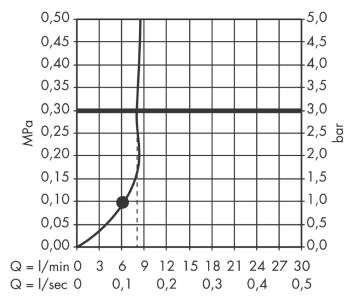
## Maßzeichnung



**AXOR Starck**  
**Stabhandbrause 1jet**  
Oberflächen: **Chrom** Artikelnummer: **10531000**



## Durchflussdiagramm

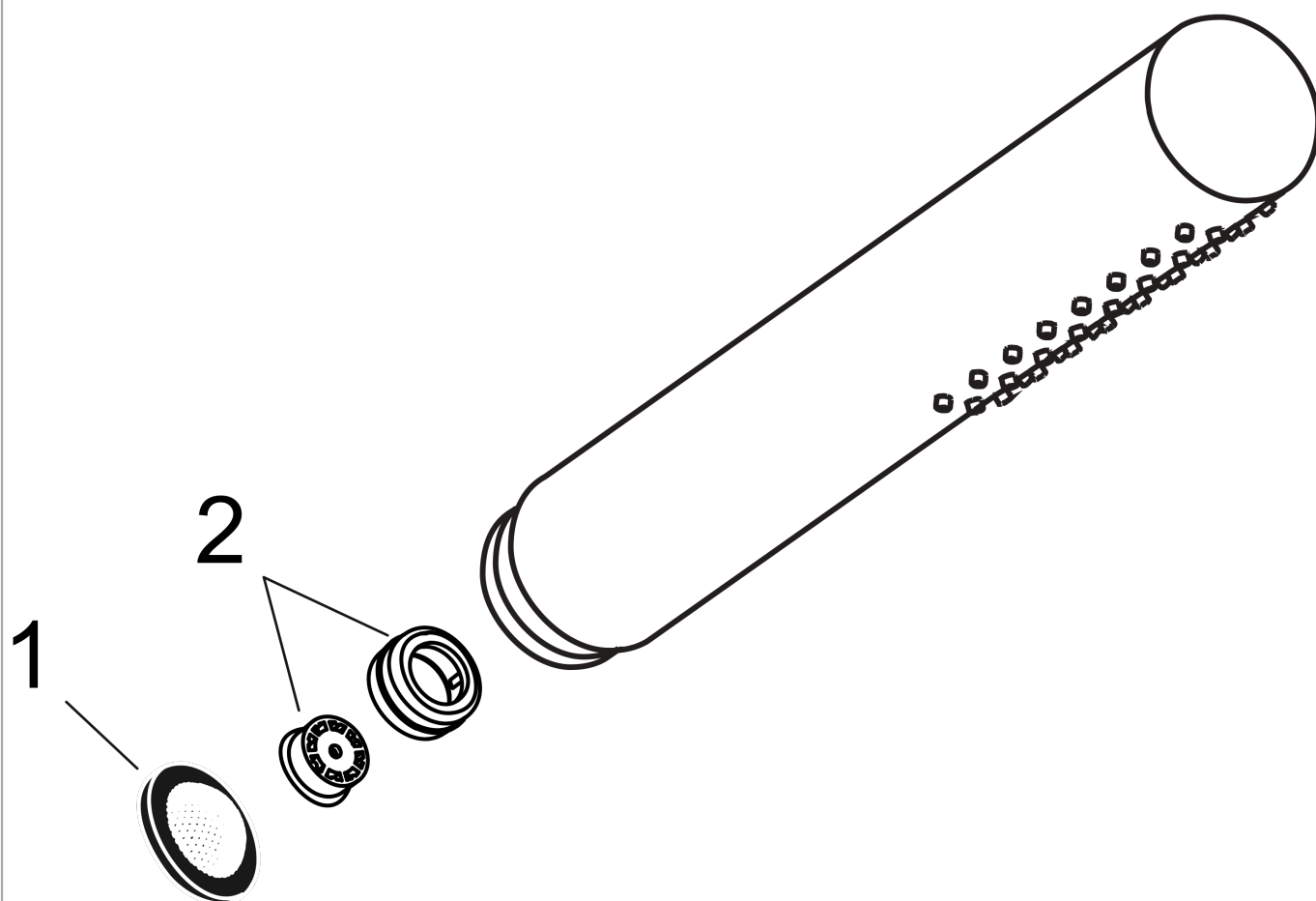


**AXOR Starck**  
**Stabhandbrause 1jet**  
Oberflächen: **Chrom**    Artikelnummer: **10531000**



## Explosionszeichnung

Baujahr: >04/11



**AXOR Starck**  
**Stabhandbrause 1jet**  
Oberflächen: **Chrom** Artikelnummer: **10531000**



## Ersatzteilliste

Baujahr: >04/11

Pos.		Artikelnummer	PG	VE
1	Siebichtung	94246000	98	1
2	Durchflussbegrenzer (9 l/min)	95659000	98	1