



Raxofix-Kreuzungs-T-Stück für Heizungs-Installation mit SC-Contur

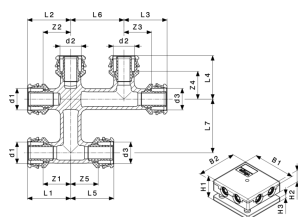
- für Leitungskreuzung unter Beibehaltung der entsprechenden Aufbauhöhe, abnehmbares Dämmschalenelement für Exzentroflex oder Rundumdämmung 9 mm
- Pressanschlüsse

Ausstattung

Dämmbox

Modell 5349

Artikel 647 957



Eigenschaften

Rohraußendurchmesser 1	d1	20
Rohraußendurchmesser 2	d2	16
Rohraußendurchmesser 3	d3	20
Z-Maß 1	Z1	26 mm
Z-Maß 2	Z2	26 mm
Z-Maß 3	Z3	26 mm
Z-Maß 4	Z4	26 mm
Z-Maß 5	Z5	26 mm
Länge 1	L1	41 mm
Länge 2	L2	41 mm



**Raxofix-Kreuzungs-T-Stück
für Heizungs-Installation
mit SC-Contur
Modell 5349
Artikel 647 957**

Eigenschaften

Länge 3	L3	41 mm
Länge 4	L4	41 mm
Länge 5	L5	41 mm
Länge 6	L6	50 mm
Länge 7	L7	50 mm
Breite 1	B1	140 mm
Breite 2	B2	130 mm
Höhe 1	H1	50 mm
Höhe 2	H2	35 mm
Höhe 3	H3	15 mm
Gewicht	415 g	
Volumen	1554 cm ³	
Werkstoff	Messing	