

EAN: 4015474598294
static.hansa.com/02210100



- Accessories
- Wandmontage für Unterputz-Einbaukörper
- Oberteil zur Wassermengeneinstellung
- Armaturenkörper aus entzinkungsbeständigem Messing (DZR)
- (Präzisa-) Spindeloberteil

Technische Daten

Durchflusseigenschaften

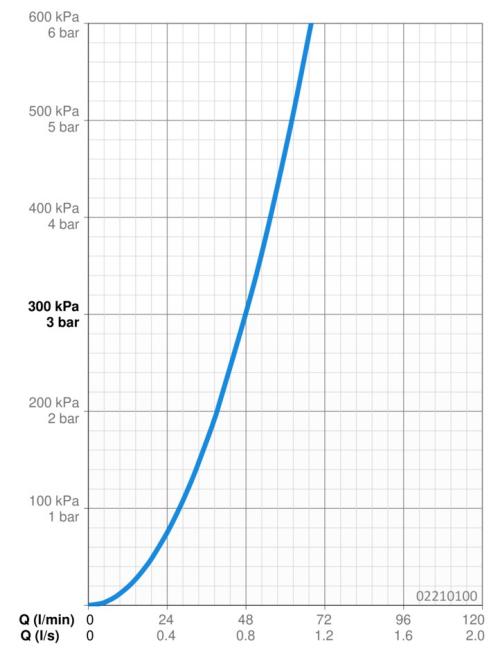
Durchfluss bei 3 bar **48.0 l/min**

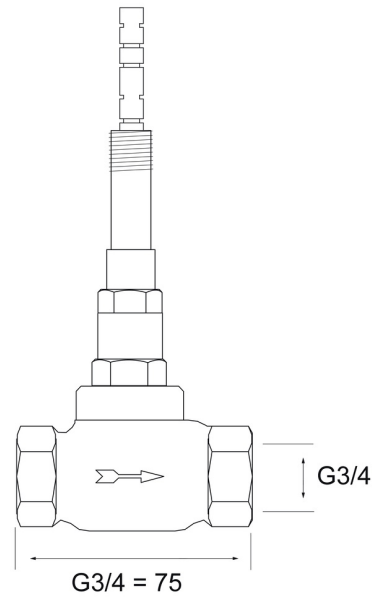
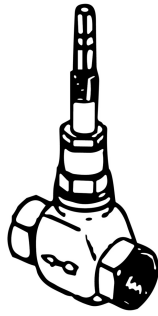
Technische Eigenschaften

DN-Größe (Nennmaß) **DN20**
 Warmwasserversorgung **max. +80°C**
 Arbeitsdruck **1-10 bar**
 Anschlussgröße **G3/4**

Vorschriften

EN Standard **EN 200**





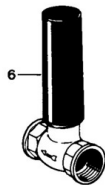
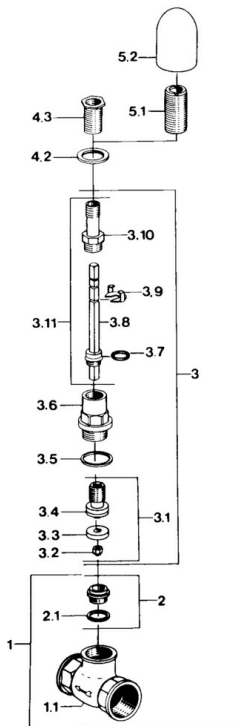
Ersatzteile

Unterputzventil DN 20 (G 3/4)

mit Gewindeanschluß DN 20:

Einbautiefen:

X	von 10 bis 45 mm
	45 bis 80 mm
	80 bis 115 mm



SP02210100

	Name	Art.-Nr.
2	Sitz, DN20	59902586
2.1	Dichtungsring, 24x22x1 Ausgelaufen	59902316
3	Oberteil, 115-150 mm, G3/4 Ausgelaufen	59901454
3	Oberteil, 80-115 mm, G3/4 Ausgelaufen	59901452
3	Oberteil, 45-80 mm, G3/4	59902727
3	Oberteil, 10-45 mm, G3/4	59902724
3.1	Ventil Ausgelaufen	59904957
3.3	Dichtung, G3/4	59902754
3.5	Dichtung, 32x26.5x2 Ausgelaufen	59902320
3.7	O-Ring, d 9.25x1.78	59902338
3.8	Spindel, 45-80 mm Ausgelaufen	59902697
3.8	Spindel, 10-45 mm Ausgelaufen	59902695
3.9	Federclip	59901017
3.10	Gewindenippel Ausgelaufen	59902620
3.11	Verlängerungssatz, 80-115 mm	59905577
3.11	Verlängerungssatz, L=150 Ausgelaufen	59902701
3.11	Verlängerungssatz, 45-80 mm	59905576
4.2	Rändelmutter	59902621
4.3	Gewindenippel, M12x1/M15x1, AF17	59902708
5.1	Gewindenippel	59901373
5.2	Absperrkappe	59901106